

INSTITUT DE LA MER DE VILLEFRANCHE SUR MER  
TRAVAUX DE REALISATION DES INSTALLATIONS DE  
POMPAGE ET TRAITEMENT D’EAU DE MER

---

**METHODOLOGIE POMPAGE PROVISoire**

---

## SOMMAIRE

1- Contexte de l'opération : .....	3
2- Installation du pompage provisoire : .....	3

## 1- Contexte de l'opération :

Dans le cadre des travaux du nouvel émissaire de l'IMEV, l'installation d'un pompage provisoire est nécessaire pendant toute la durée des travaux afin de garantir une alimentation en eau de mer pour les aquariums de recherche.

Les travaux du nouvel émissaire entraîneront des arrêts fréquents du pompage existant d'où la nécessité d'installer un pompage provisoire.

Ci-joint vous trouverez le descriptif de l'installation technique provisoire

## 2- Installation du pompage provisoire :

L'IMEV ne pouvant rester sans eau pendant la durée des travaux

Un pompage provisoire doit être installer.

### 2.1- Installation technique :

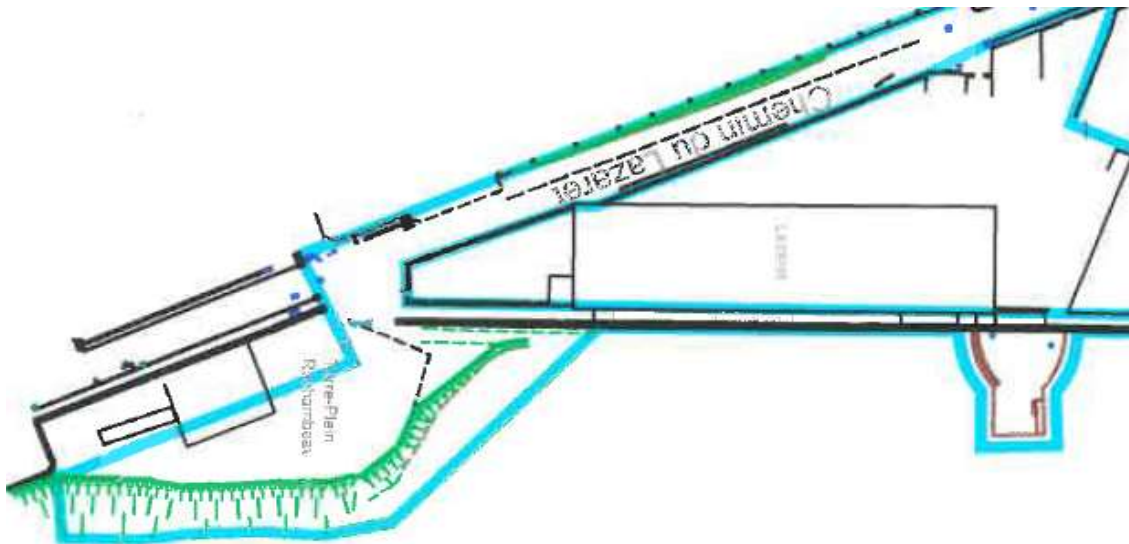
Deux pompes seront installées en secours l'une de l'autre dans un regard béton provisoire sur la plage.

Le passage entre le regard R1 et le regard provisoire au pied du mur sera protégé par un tube métallique.

La remontée du tube PEHD 63mm se fera contre le mur et le passage vers la promenade des professeurs se fera par une ouverture existante dans le mur.

Le passage au niveau de la promenade sera protégé par un caniveau piéton pour passage de câble.

Le tube sera fixé par des colliers adaptés, tous les mètres (le percement se fera dans les joints du mur pour ne pas le détériorer).



Domaine portuaire

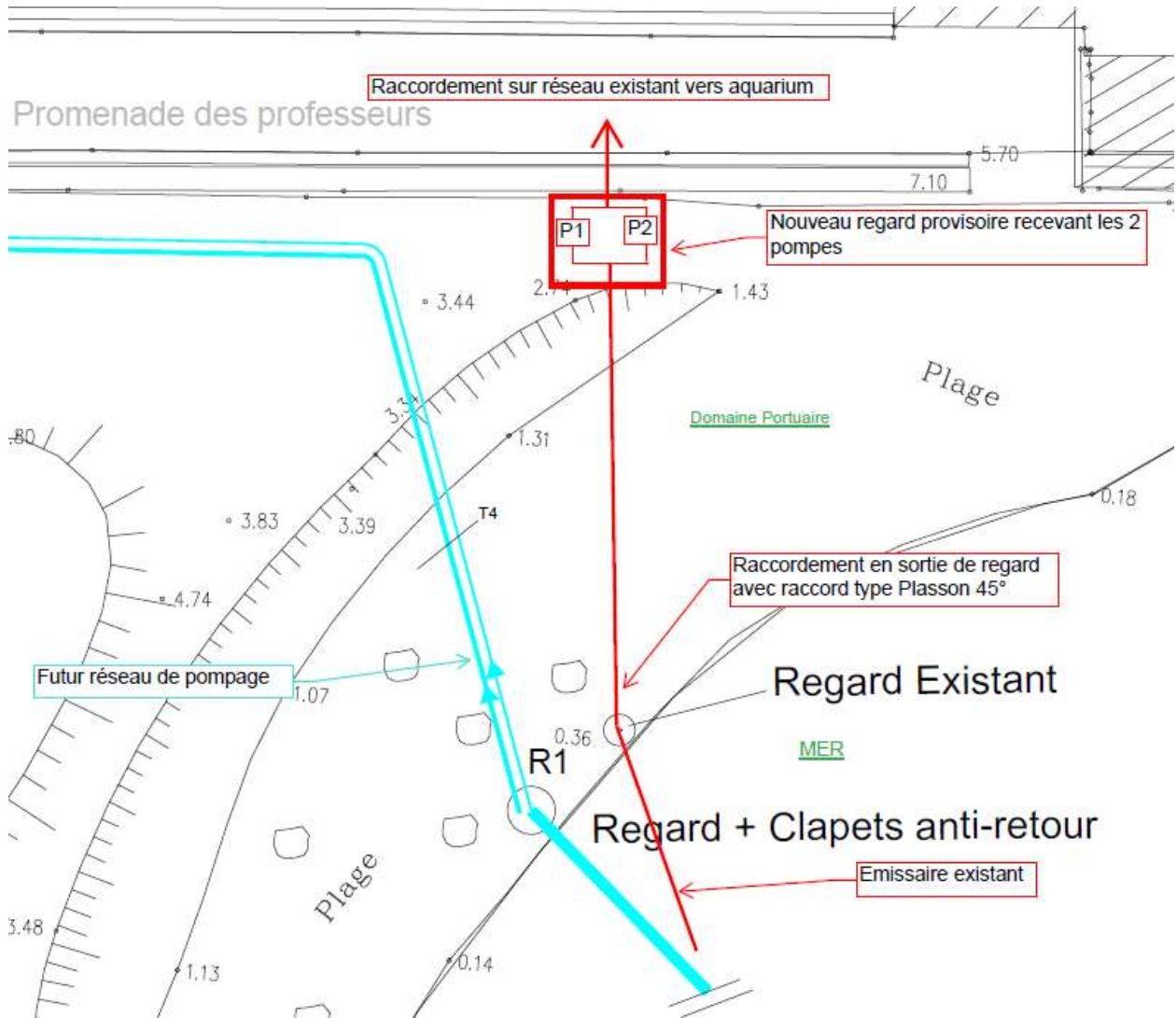
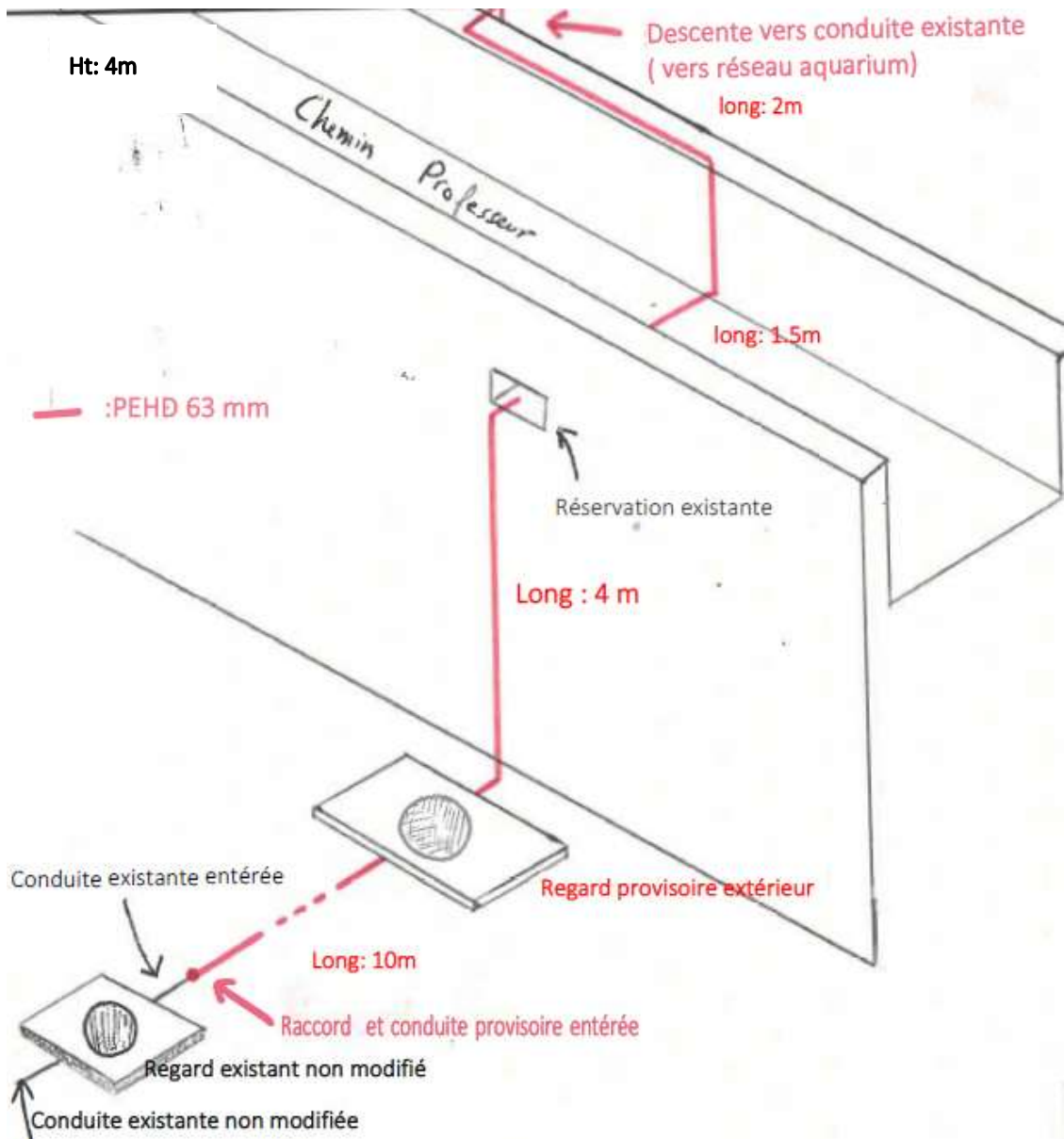


Schéma de principe



Coupe du réseau provisoire

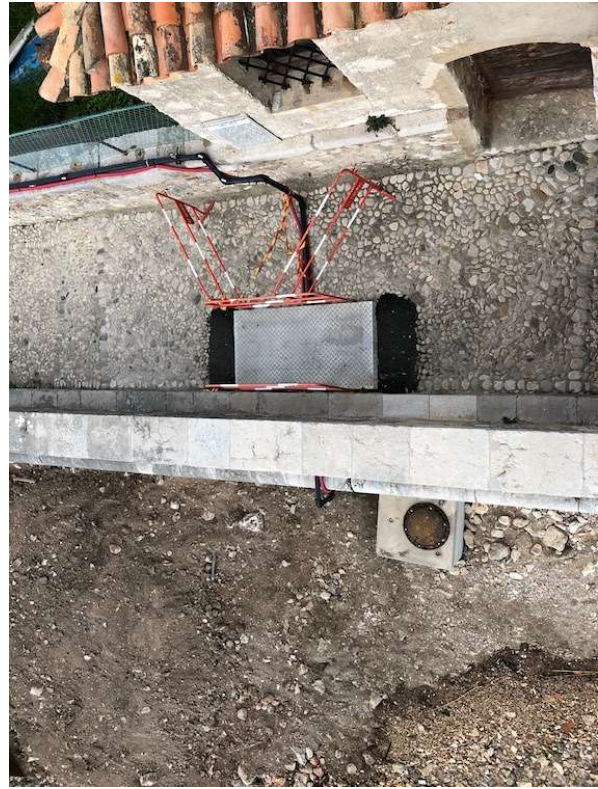
Les pompes ne seront plus immergées dans le regard existant de part et d'autre de la lyre, mais elles seront installées dans un regard posé sur la plage pour recevoir les pompes provisoires.



Regard R1 existant non modifié



Installation regard provisoire



Regard et réseau provisoire

## 2.2- Planning – durée de l'installation :

L'installation de pompage provisoire sera mise en service début avril 2021 jusqu'à la fin des travaux prévu en mars 2022.